

喘息の原因も取れる！

花粉やインフルエンザの原因を分解除去！

特許を取得しているプラチナチタン触媒により室内を健康で快適な空間にします。

プラチナチタン触媒
AIRPLOT
エアープロット®

窓ガラスにエアープロットを塗ると花粉やインフルエンザ等のウイルスを分解して水と二酸化炭素に無害化できます！！
本当の意味の空気をキレイにして病気の原因をなくす根本的な解決法です！
また、このエアープロットを塗布しているマスクをすれば外出時にも安心！！

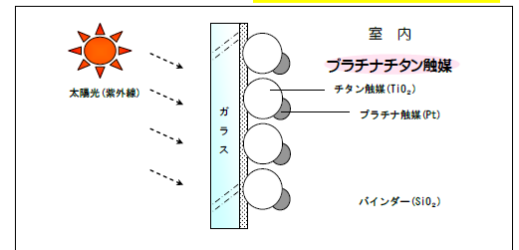


プラチナチタン触媒

プラチナ触媒を利用することで、紫外線が当たらない夜間などでも効果を発揮し、光触媒には不可能な有機化合物の分解作用を持ちます。
更にチタン触媒の効率をアップさせる役割をしています。

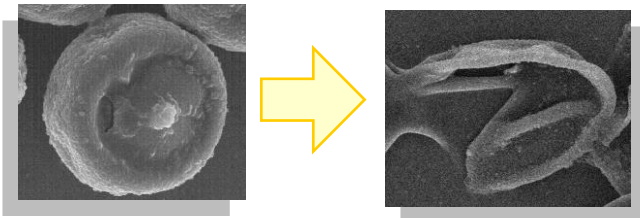
夜間でも効果を発揮

昼間はプラチナチタン触媒効率アップ

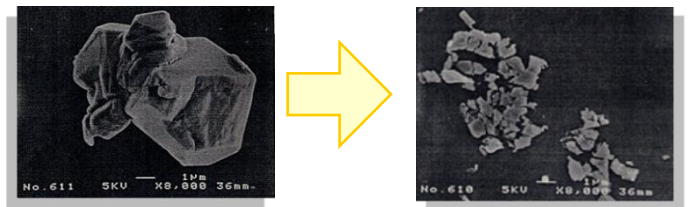


花粉やウイルスを分解して、快適な室内空間を作ります

花粉の分解写真



ダニのフンの分解写真



走査電子顕微鏡 Tiny-SEM 倍率：3000倍

エアープロットで花粉症や喘息の原因物質がここまで分解！！

体験談



学校法人 織田学園 やよい幼稚園

2018年7月に園長先生にインタビューさせていただきました。

施工日：2014年と2015年

施工箇所：全園と園バスのガラスの内側

インフルエンザは、お教室や園バス内の集団発生がなくなり
施工前は毎年必ずあった学級閉鎖がなくなりました。
喘息の子供も園内では症状が出ず、
花粉症の子供も園庭では症状が出て、教室では出ないそうです。
今年のお泊り保育で咳こむ子供や痒がる子供もいませんでしたし、
子供独特の汗臭さがカーテンを開けると消えてしまいました。

花粉症で困っているみなさん、今年の花粉シーズンに向けて対策しませんか？

みなさんは花粉症で困っていませんか？

花粉症対策は窓ガラスに塗るだけの“エアープロット”で決まり!!

Aさんは寒い2月中旬からくしゃみ、鼻水が止まらない鼻づまりに苦しんでいます。Aさんが鼻水やくしゃみをするたびにティッシュペーパーがごみ箱にいっぱいになります。電話の受け答えも鼻声でぐずぐずして電話に出ることも気を遣います。目は痒くなりゴロゴロします。涙は出るし目を取ってしまいたいくらい痒くて困っています。仕事は捗らず常に、イライラします。隣の席のBさんは春なので連休に遊びに行くことを楽しみにして話しかけてきます。

どうしてBさんはAさんがこの時期に苦しいのか理解できません。

花粉症とは杉やヒノキの花粉によって起きる目や鼻のアレルギー症状です。

ではどうして花粉アレルギー反応が送るのでしょうか？

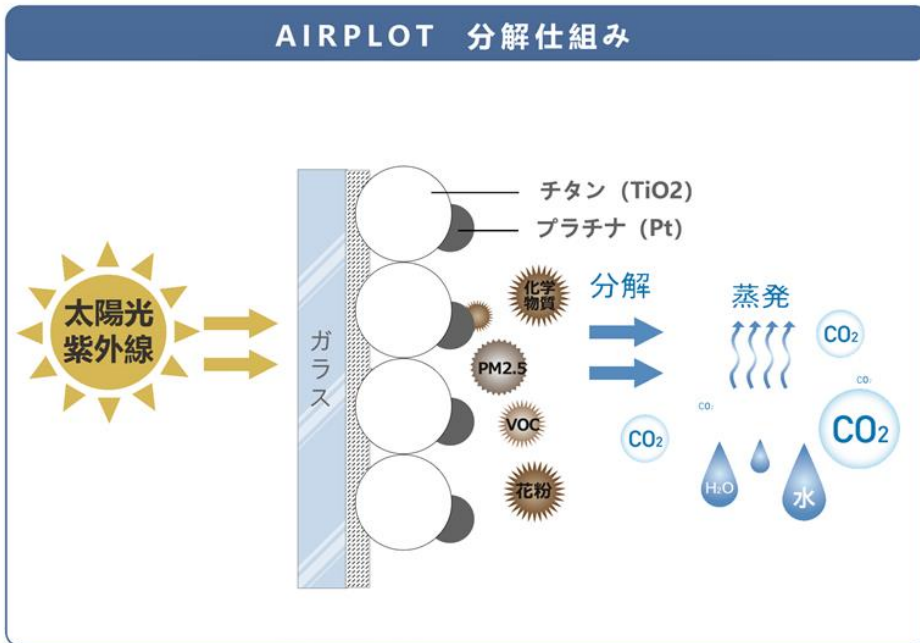
花粉が体の中に入るとアレルギーを起こすアレルゲン（異物）が出てきます。人間は体の中に抗体をつくりアレルゲンを体の外に出そうとします。アレルギー反応は体から異物を出そうとする防衛システムです。

人によってかかりやすさが異なります。

お手軽にできる **花粉** 対策には…



エアープロットを塗りましょう!!



【製造元】 株式会社 ゼンワールド
〒422-8033
静岡県静岡市駿河区登呂6丁目3-21
TEL: 054-654-5111
FAX: 054-654-5113
HP: <http://www.zen-world.co.jp>

詳細検索



TV 紹介



プラチナチタン触媒

AIRPLOT

エアープロット